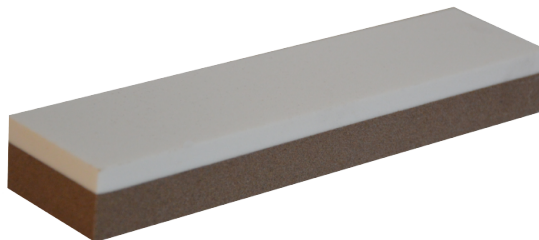


## Clave 483

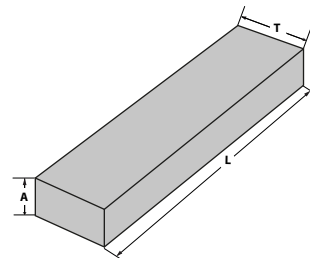
### 1. Descripción del producto:

Lima abrasiva

<b>Dimensiones (in):</b>	6" x 2" x 1"
<b>Dimensiones (mm):</b>	150 x 50 x 25
<b>Abrasivo:</b>	Óxido de aluminio
<b>Especificación:</b>	COMBINADAS
<b>Línea:</b>	Clásica



### Tipo LCA-15



L = 150 mm  
T = 50 mm  
A = 25 mm



Uso Manual

### 1. Aplicación

- Para afilar y asentar los filos de herramientas en la industria, el taller y el hogar.
- Larga duración.

### 2. Instrucciones de operación

- Para uso manual.
- Afíle por la parte café (grano grueso) y asiente por la parte blanca (grano fino).

### 3. Información de seguridad

- Se recomienda usar equipo de seguridad completo (guantes, protección auditiva, mascarilla y lentes de seguridad).
- El uso inadecuado puede provocar lesiones severas.
- Úsese como lo indica la norma ANSI B7.1

### 4. Manejo

- La inspección inicial debe hacerse en la caja original. Si existe evidencia visible de daño, la mercancía no debe ser aceptada.
- Maneje la lima con precaución para prevenir golpes o caídas que mermen la vida útil del producto.

### 5. Almacenamiento

- Guarde las limas sobre una superficie plana y no las golpee, ni las deje caer.

- Las limas no deben ser expuestas a:
  - (a) Agua u otros solventes.
  - (b) Temperaturas extremas o condiciones de humedad.

- Para más información consultar la norma ANSI B7.1.

### 6. Unidades de empaque

- Piezas por caja: 10 unidades.