

## Clave 3220

### 1. Descripción del producto:

Hoja de Lija con sistema de sujeción  
**ULTRAGRIP®**

**Dimensiones (in):** 6-2/3" x 5-1/8"

**Dimensiones (mm):** 170 x 130

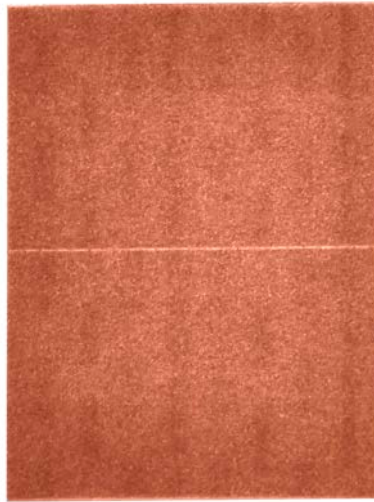
**Especificación:** AS240 CAFE

**Grano:** 240

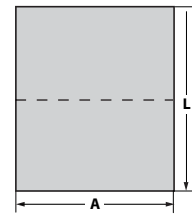
**Abrasivo:** Óxido de aluminio Premium

**Respaldo:** Látex ultraflexible

**Línea:** Kovax® SuperAssilex®



### HL UGA



**A = 170 mm**

**L = 130 mm**

\* Precortada en 2 piezas



Pintura



Barniz



Plástico



### 1. Aplicación

- Excelente para lijado en seco de pintura, barniz y plástico.
- Apto para cualquier superficie incluso concava-convexa gracias a su excelente flexibilidad con su innovador respaldo de látex.
- Alta remoción con acabados uniformes sin rayas profundas, ideal para pinturas base agua y transparente de altos sólidos o con recubrimientos cerámicos.

### 2. Instrucciones de operación

- Para uso manual o en lijadora orbital.
- Si requiere acabados consistentes, se recomienda el uso de respaldos manual claves 3228 ó 3218. En caso de máquina los respaldos claves 2914 ó 3212.

### 3. Información de seguridad

- Siempre utilice equipo de seguridad completo (guantes, protección auditiva, mascarilla y lentes de seguridad).
- El uso inadecuado puede provocar lesiones severas.



Uso  
Manual



Lijadora  
Orbital

### 4. Manejo

- La inspección inicial debe hacerse en la caja original. Si existe evidencia visible de daño en la caja, la mercancía no debe ser aceptada.
- Los empaques nunca deben de estar expuestos a ganchos u otros instrumentos con filo, además éstos no deben ser apilados con cargas excesivas ya que pueden dañar el producto y puede sufrir ruptura durante el uso.

### 5. Almacenamiento

- Todos los productos de lija deben de ser almacenados en tarimas a por lo menos 10 centímetros de altura del suelo, lejos de superficies húmedas, frías, calientes o de cualquier tipo de fluido, las condiciones ideales de almacenaje para estos productos son de 40 a 50 % de humedad relativa y una temperatura entre 15 y 29 °C.

### 6. Unidades de empaque

- Piezas por caja: 25