

Ficha técnica

Clave
2965



1. Descripción del producto:

Broca de diamante (BDVB)

Dimensiones (in): 2-3/4" x 5/8"-11H

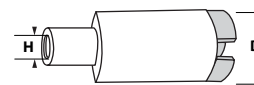
Dimensiones (mm): 70 x 15.9 mm - 11H

Especificación: VB PLATA

Máx. rpm: 8,500



BD



D = 70 mm
H = 15.9 mm - 11H



1. Aplicación

- Broca de diamante depositado al vacío para perforar porcelanato, corian, silestone, zodiaq, mármol y vitropiso.
- Alto rendimiento con buen acabado.

2. Instrucciones de operación

- Para uso en un Esmeriladora Angular
- Uso en húmedo.
- Monte la broca y déjela girar en vacío durante un minuto para verificar que no esté dañada.
- Iniciar el proceso de perforación con una inclinación de 45°.
- Una vez esbozado el agujero, se puede alcanzar el ángulo de 90° paulatinamente.
- Utilice una fuerza moderada, ya que el exceso de presión daña los diamantes.

3. Información de seguridad

- Siempre utilice guardas de seguridad.
- Nunca exceda la velocidad máxima de giro marcada en la etiqueta.
- Siempre utilice equipo de seguridad completo (guantes, protección auditiva, mascarilla y lentes de seguridad).



4. Manejo

- La inspección inicial debe hacerse en el empaque original. Si existe evidencia visible de daño, la mercancía no debe ser aceptada.
- Maneje la broca con precaución para prevenir golpes o caídas. Si la broca sufre fractura, ruptura o tiene un daño evidente, no deberá ser montada.

5. Almacenamiento

- La broca debe almacenarse en condiciones libres de humedad, polvo y suciedad, de preferencia en su empaque original, sin estar expuesto por largos periodos a superficies calientes, frías o mojadas.

6. Unidades de empaque

- 1 pieza.

www.austromex.com.mx