

Clave 2864

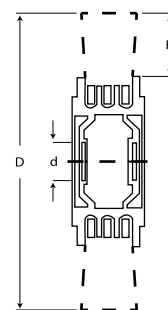
1. Descripción del producto:

Cepillo recto ondulado

Diámetro (D):	150 mm / 6"
Espesor:	22.2 mm / 7/8"
Barreno (d):	Multi-eje (ME)*
Longitud útil de alambre (H):	20 mm / 3/4"
Material del filamento:	Acero al carbón latonado
Calibre de alambre:	0.30 mm / 0.012"
Máx. RPM:	6,000
Línea:	KREATOR



Tipo CRO



D = 150 mm
d = Multi-eje
H = 20 mm

*Multi-eje: Se puede montar en ejes de diferente diámetro (2", 1-3/8", 1-3/16", 1", 7/8", 3/4", 5/8", 1/2")



1. Aplicación

- Para cepillado de pieles en la industria del calzado y limpieza de superficies metálicas.
- Remueve restos de soldadura, pintura y corrosión.

2. Instrucciones de operación

- Montar en un esmeril de banco.
- No aplicar presión excesiva, este tipo de productos trabajan solo con las puntas, la presión excesiva desgasta prematuramente los filamentos del cepillo.

3. Información de seguridad

- Nunca exceda la velocidad marcada en el cepillo.
- Siempre utilice guardas de seguridad.
- Usar el equipo de seguridad completo como guantes, lentes de seguridad y protección respiratoria.
- El uso inadecuado puede provocar lesiones severas.
- Para mayor información consulte la norma ANSI B165.1.

4. Manejo

- Cuando reciba el cepillo revise si está dañado, oxidado o deteriorado, si es así no utilizarlo e informar al proveedor.

5. Almacenamiento

- Siempre que sea posible almacene el cepillo en el empaque original, en un lugar limpio y sobre todo seco, no permita la distorsión de los filamentos o que algún tipo de contaminante se adhiera en el cepillo.

6. Unidades de empaque

- Caja con una pieza.