

Clave
2057

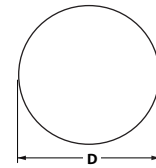
1. Descripción del producto:

Disco de lija con sistema de sujeción
ULTRAGRIP®

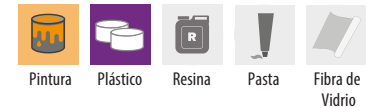
Dimensiones (in):	6"
Dimensiones (mm):	152
Abrasivo:	Óxido de Aluminio Cerámico
Grano:	1200
Especificación:	MAGMA/V-1200
Respaldo:	Papel film impermeable
Línea:	Magma



DL UGA



D = 152 mm



1. Aplicación

- Excelente para el lijado de primer, lacas, pasta automotriz, fibra de vidrio, plástico, resina y metal.
- Para usuarios que requieren excelentes rendimientos y productividad por parte de los discos.
- Discos con respaldo film de alta resistencia a la ruptura.
- Excelente para asentado de superficies, para usuarios que requieren acabados consistentes y uniformes durante toda la vida útil del producto.
- Adicional se puede trabajar cualquier producto relacionado con la industria automotriz.

2. Instrucciones de operación

- Utilice en lijadora rotoorbital.
- Monte el disco en el respaldo correspondiente según el sistema de sujeción.
- Monte el disco y déjelo girar en vacío durante un minuto, para verificar que no esté dañado.
- No presione excesivamente, ni folpee contra el material de trabajo.

3. Información de seguridad

- Nunca exceda la velocidad marcada en la etiqueta.
- Siempre utilice equipo de seguridad completo (guantes, protección auditiva, mascarilla y lentes de seguridad).
- El uso inadecuado puede provocar lesiones severas.



4. Manejo

- La inspección inicial debe hacerse en el empaque original. Si existe evidencia visible de daño en el producto, la mercancía no debe ser aceptada.
- Maneje los discos con precaución para prevenir desgarres o ruptura del producto.

5. Almacenamiento

- Guarde las tiras sobre una superficie plana a por lo menos 10 centímetros de altura del suelo, lejos de superficies húmedas, frías, calientes o de cualquier tipo de fluido, las condiciones ideales de almacenaje para estos productos son de 40 a 50 % de humedad relativa y una temperatura entre 15 y 29 °C.

6. Unidades de empaque

- Caja con 50 piezas.