

Clave  
**2028**

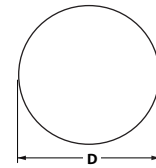
## 1. Descripción del producto:

Disco de lija con sistema de sujeción  
**ULTRAGRIP®**

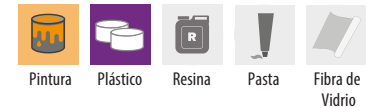
<b>Dimensiones (in):</b>	6"
<b>Dimensiones (mm):</b>	152
<b>Abrasivo:</b>	Óxido de Aluminio Cerámico
<b>Grano:</b>	36
<b>Especificación:</b>	MAGMA/V-36
<b>Respaldo:</b>	Papel film impermeable
<b>Línea:</b>	Magma



**DL UGA**



**D = 152 mm**



## 1. Aplicación

- Excelente para el lijado de primer, lacas, pasta automotriz, fibra de vidrio, plástico, resina y metal.
- Para usuarios que requieren excelentes rendimientos y productividad por parte de los discos.
- Discos con respaldo film de alta resistencia a la ruptura.
- Ideal para alta remoción y eliminación de marcas de algún proceso de manufactura previo.
- Adicional se puede trabajar cualquier producto relacionado con la industria automotriz.

## 2. Instrucciones de operación

- Utilice en lijadora rotoorbital.
- Monte el disco en el respaldo correspondiente según el sistema de sujeción.
- Monte el disco y déjelo girar en vacío durante un minuto, para verificar que no esté dañado.
- No presione excesivamente, ni folpee contra el material de trabajo.

## 3. Información de seguridad

- Nunca exceda la velocidad marcada en la etiqueta.
- Siempre utilice equipo de seguridad completo (guantes, protección auditiva, mascarilla y lentes de seguridad).
- El uso inadecuado puede provocar lesiones severas.



Lijadora Rotoorbital

## 4. Manejo

- La inspección inicial debe hacerse en el empaque original. Si existe evidencia visible de daño en el producto, la mercancía no debe ser aceptada.
- Maneje los discos con precaución para prevenir desgarres o ruptura del producto.

## 5. Almacenamiento

- Guarde las tiras sobre una superficie plana a por lo menos 10 centímetros de altura del suelo, lejos de superficies húmedas, frías, calientes o de cualquier tipo de fluido, las condiciones ideales de almacenaje para estos productos son de 40 a 50 % de humedad relativa y una temperatura entre 15 y 29 °C.

## 6. Unidades de empaque

- Caja con 25 piezas.