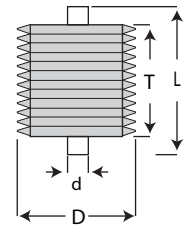


Clave 1630

1. Descripción del producto:

Set de estrellas de acero para aderezado

Diámetro (D):	60 mm
Largo del eje (L):	109 mm
Diámetro de eje (d):	12 mm
Área de trabajo (T):	56 mm
Especificación:	ACERO HEAVY DUTY
Número de estrellas:	12
Número de picos por estrella:	18



D =	60	mm
L =	109	mm
d =	12	mm
T =	56	mm



Uso
Manual

1. Aplicación

- Repuesto para aderezador clave 1628.

2. Instrucciones de operación

- Para uso manual.
- Sustituya la estrella actual del aderezador por la nueva.
- Realice el apriete correcto en los tornillos de sujeción.
- Proceda a efectuar la operación de aderezado.

3. Información de seguridad

- Se recomienda usar equipo de seguridad completo (guantes, protección auditiva, mascarilla y lentes de seguridad).
- El uso inadecuado puede provocar lesiones severas.

4. Manejo

- Maneje la estrella con precaución para prevenir golpes o caídas que puedan mermar la vida útil del producto.

5. Almacenamiento

- Guarde la estrella sobre una superficie plana a por lo menos 10 centímetros de altura del suelo, lejos de superficies húmedas, frías, calientes o de cualquier tipo de fluido que pueda dañarlo.

6. Unidades de empaque

- Caja con una pieza.